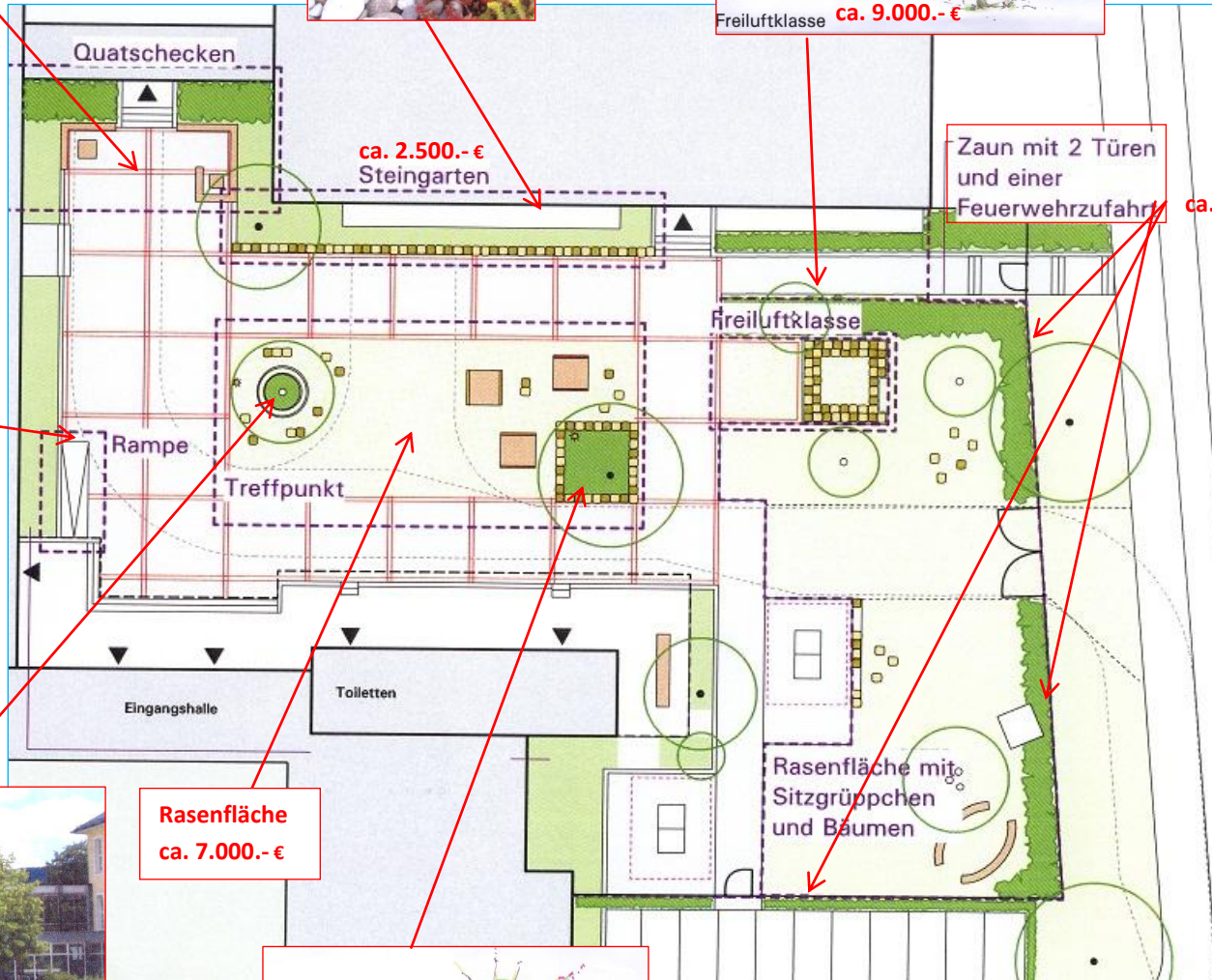
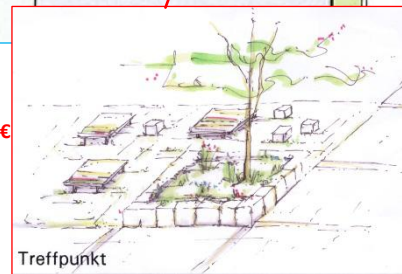


Zaun mit 2 Türen
und einer
Feuerwehruzufahrt
ca. 7.000.- €

ca. 4.300.- €



ca. 7.000.- €
Rasenfläche



Diese Planungsübersicht ist unter Verwendung von Entwurfsskizzen, Fotos und Kostenschätzungen des Landschaftsarchitekturbüros Hoff, 45276 Essen, entstanden.
Thielscher/Reincke
Stand: Oktober 2012